

Beschreibung • Montage • Inbetriebnahme

04/2016 / Id.-Nr. 400 233 449

**Hinweis:**

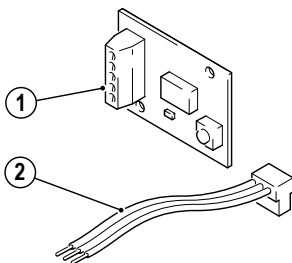
Bitte beachten Sie vor der Installation und Inbetriebnahme die allgemeinen Hinweise in der aktuellen Ausgabe des TwinBus Systemhandbuches.

Gerätebeschreibung

Das Rufanschaltrelais 1 7646 ermöglicht den Anschluss eines bauseitigen Signalgebers.

**Hinweis:**

Der angeschlossene Signalgeber muss über eine separate Spannungsversorgung verfügen. Eine Rufnummerunterscheidung ist nicht möglich.

**Lieferumfang**

1. Platine Rufanschaltrelais
2. Anschlusskabel für Anschluss an Wohntelefon / Sprechstelle

00180-0

Technische Daten

Schaltausgang	1 Schließerkontakt
Schaltzeit	von 0,5 bis 120 Sekunden einstellbar
Schaltspannung	AC/DC 24 V
Schaltstrom	1 A (Ohmsche Last)
Umgebungstemperatur	0 bis 40 °C
Max. relative Luftfeuchte	60%

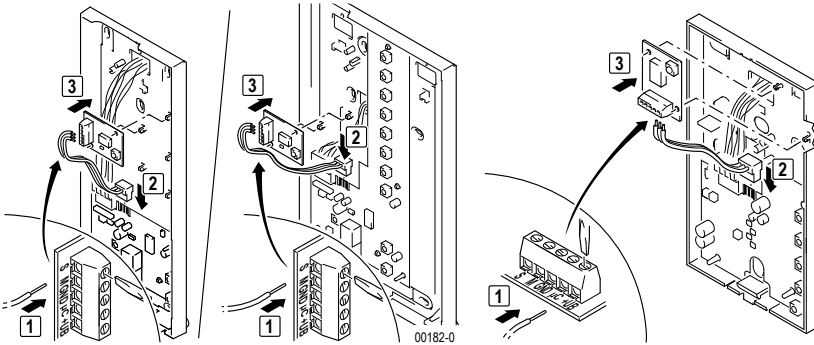
Montagevoraussetzungen

Zum Einbau in Wohntelefon 1 7630, 1 7650, Kompakt-Sprechstelle 1 7132 und Freisprechstelle 1 7230.

Montage

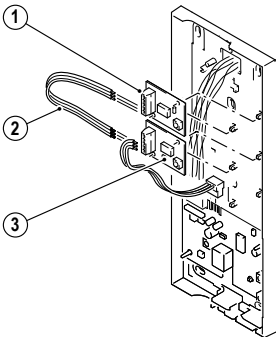
➤ Entnehmen Sie das TwinBus Gerät und die mitgelieferten Bauteile der Verpackung.

Wohntelefone 1 7630 und 1 7650, Sprechstellen 1 7132 und 1 7230

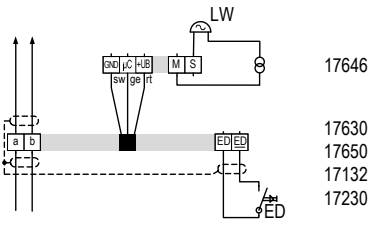


Hinweis:

Bei Kombination des Rufanschaltrelais 1 7646 (1) mit einem potenzialfreien Taster 1 7636 (3) sind die Klemmen GND, μ C und +UB mit dem beiliegenden Kabel (2) durchzuverbinden.



Anschluss



S0015-3


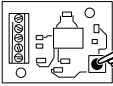
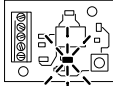
Adernfarbe Anschlussleitung

schwarz (sw)
gelb (ge)
rot (rt)

Klemme

GND
 μ C
+UB

Inbetriebnahme

Funktion	Tätigkeit	Ergebnis
Schaltzeiteinstellung		
		
max 120 s	Einstelltaste drücken	LED blinkt *

* 1 x blinken der Diode = 0,5 Sekunden Laufzeit
 ► Max. Schaltleistung 1 A bei 24 V AC/DC.



Hinweis:

Das Rufanschaltrelais 17646 schaltet nur bei aufgelegtem Hörer bzw. bei inaktiver Sprechverbindung.

